

ENJEU N°5 :

Veiller à l'existence d'une offre en services et en équipements suffisante et de qualité, proposée à travers un maillage pertinent et équilibré du territoire

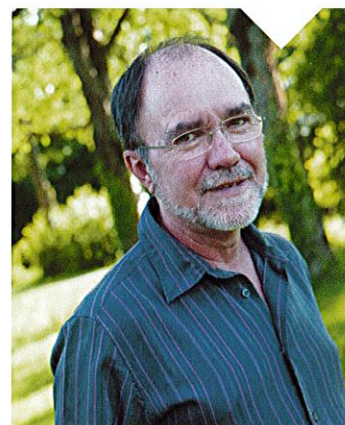
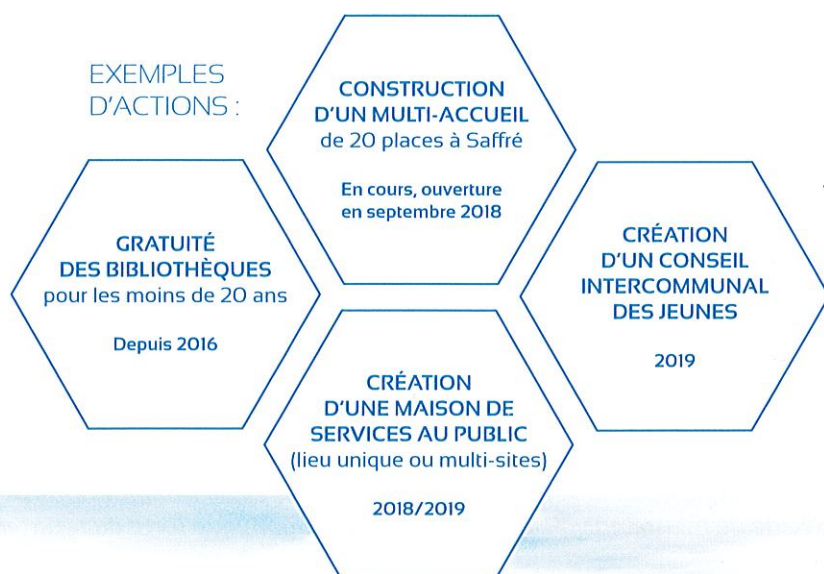
COMMENT ?

- en garantissant le maintien et la qualité des services et des équipements pour tous
- en favorisant l'égalité d'accès de tous aux services et équipements :
 - une politique tarifaire permettant l'accès de tous à l'offre de services
 - une répartition géographique équilibrée des services et équipements
 - l'accessibilité physique des équipements
 - la réduction de la fracture numérique
- en renforçant les solidarités et la cohésion sociale

PAROLES D'ÉLU :

Thierry ROGER
Vice-Président
délégué aux Services
à la personne

La Communauté de Communes de Nozay est un territoire solidaire et de partage. L'offre de services et d'équipements mérite d'être confortée pour répondre aux besoins de tous les habitants, quels que soient leur âge, leur autonomie, leur origine sociale, leur situation financière ou leur lieu de résidence.



Futur multi-accueil
à Saffré

